

# LA ROSERAIE

CRÉÉ LE  
2023-08-10

<b>Surface totale</b> 139.74 m <sup>2</sup>	<b>Étages</b> 4	<b>Pièces</b> 14	<b>Salles de bain</b> 3.1
--	--------------------	---------------------	------------------------------

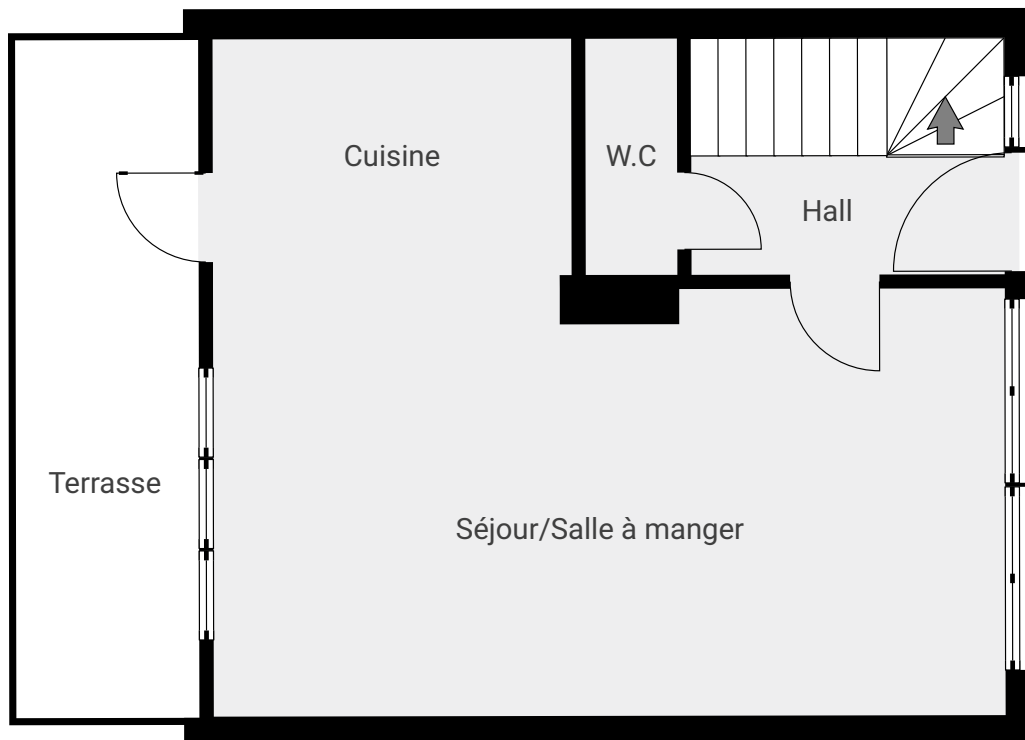
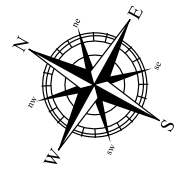
# LA ROSERAIE

SURFACE TOTALE : 139.74 m<sup>2</sup> • SURFACE HABITABLE : 107.58 m<sup>2</sup> • ÉTAGES : 4 • PIÈCES : 14



## ▼ Rez-de-chaussée

SURFACE TOTALE : 45.60 m<sup>2</sup> • SURFACE HABITABLE : 36.72 m<sup>2</sup> • PIÈCES : 4



CETTE SUPERFICIE TOTALE CORRESPOND À L'ADDITION DES MESURES NETTES DE TOUTES LES PIÈCES, SANS COMPTER LES MURS, LES PASSAGES ENTRE LES PIÈCES ET LES GAINES TECHNIQUES

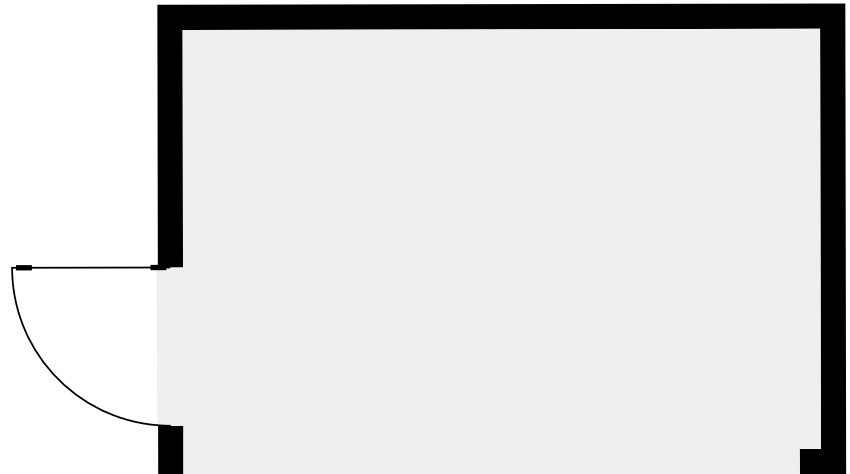
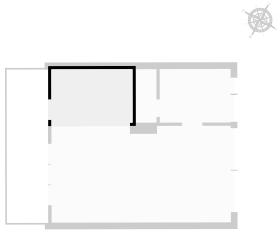
0 1 2 3m

1:64

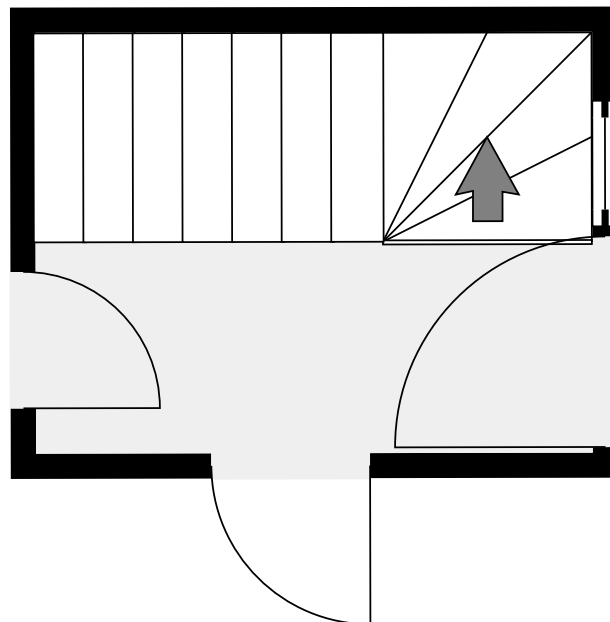
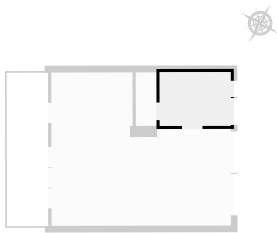
# LA ROSERAIE

SURFACE TOTALE : 139.74 m<sup>2</sup> • SURFACE HABITABLE : 107.58 m<sup>2</sup> • ÉTAGES : 4 • PIÈCES : 14

## ▼ Cuisine Rez-de-chaussée



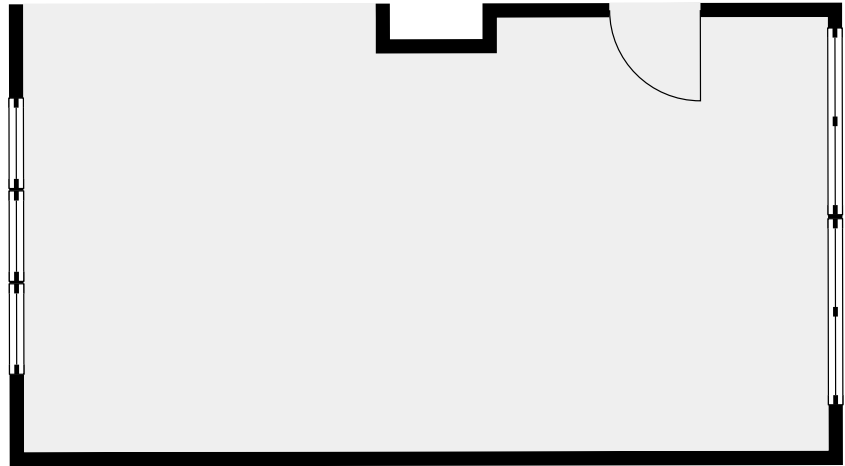
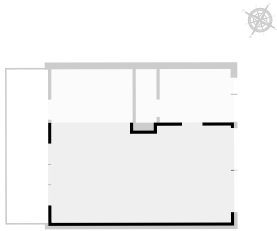
## ▼ Hall Rez-de-chaussée



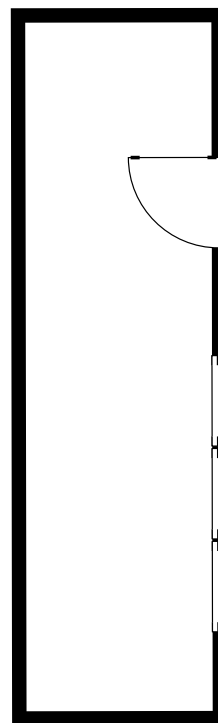
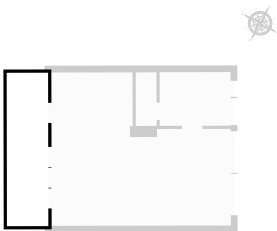
# LA ROSERAIE

SURFACE TOTALE : 139.74 m<sup>2</sup> • SURFACE HABITABLE : 107.58 m<sup>2</sup> • ÉTAGES : 4 • PIÈCES : 14

## ▼ Séjour/Salle à manger Rez-de-chaussée



## ▼ Terrasse Rez-de-chaussée

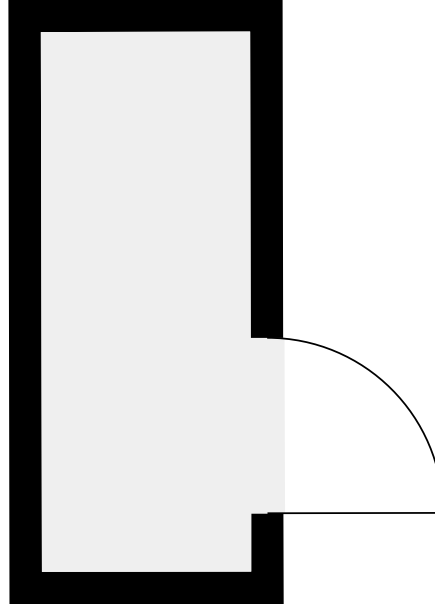
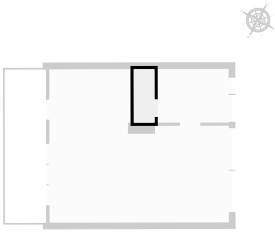


# LA ROSERAIE

SURFACE TOTALE : 139.74 m<sup>2</sup> • SURFACE HABITABLE : 107.58 m<sup>2</sup> • ÉTAGES : 4 • PIÈCES : 14

## ▼ W.C

Rez-de-chaussée



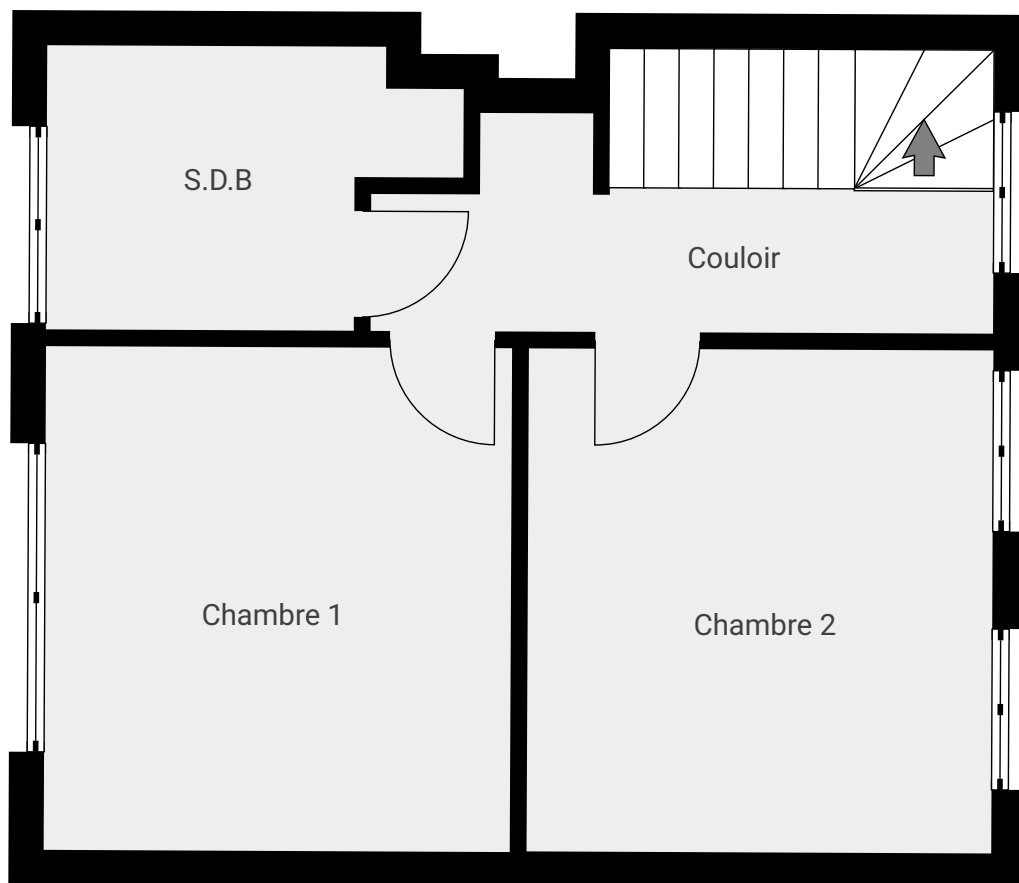
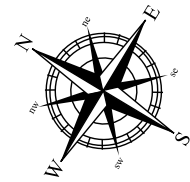
# LA ROSERAIE

SURFACE TOTALE : 139.74 m<sup>2</sup> • SURFACE HABITABLE : 107.58 m<sup>2</sup> • ÉTAGES : 4 • PIÈCES : 14



## ▼ 1er étage

SURFACE TOTALE : 36.49 m<sup>2</sup> • SURFACE HABITABLE : 36.49 m<sup>2</sup> • PIÈCES : 4



CETTE SUPERFICIE TOTALE CORRESPOND À L'ADDITION DES MESURES NETTES DE TOUTES LES PIÈCES, SANS COMPTER LES MURS, LES PASSAGES ENTRE LES PIÈCES ET LES GAINES TECHNIQUES

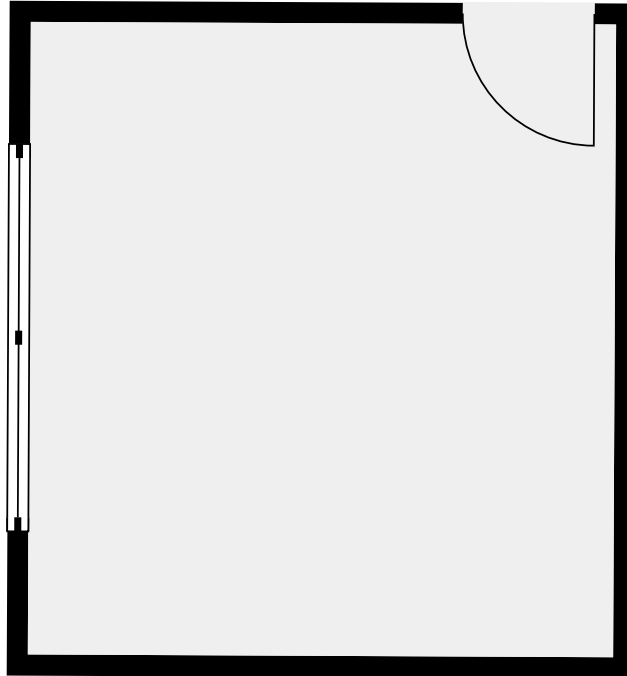
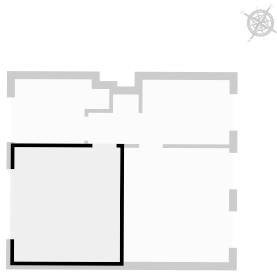
0.0 0.5 1.0 1.5 2.0 2.5m

1:54

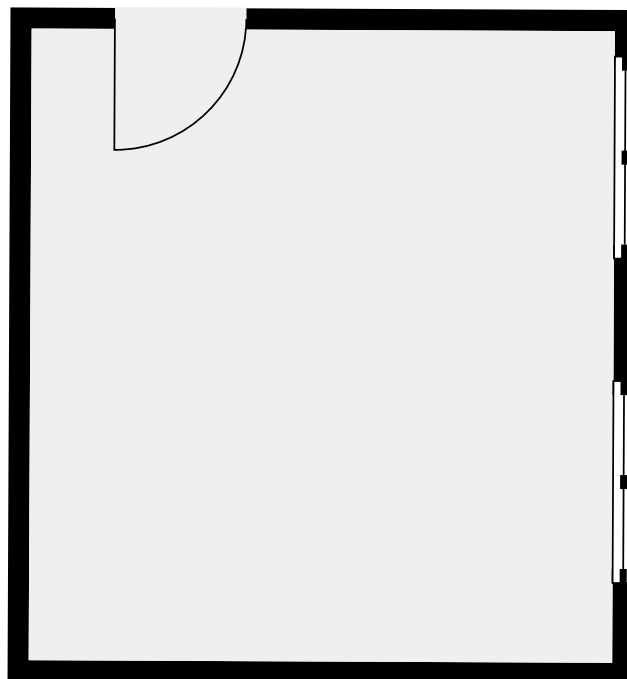
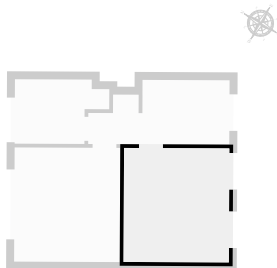
# LA ROSERAIE

SURFACE TOTALE : 139.74 m<sup>2</sup> • SURFACE HABITABLE : 107.58 m<sup>2</sup> • ÉTAGES : 4 • PIÈCES : 14

## ▼ Chambre 1 1er étage



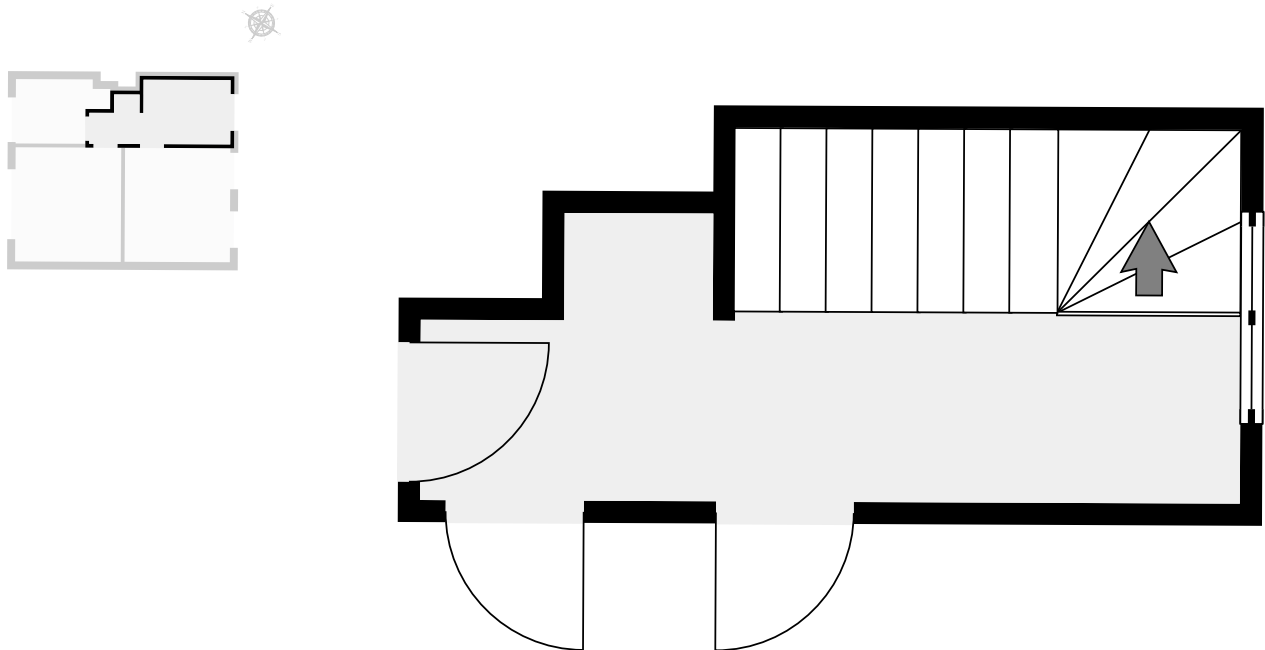
## ▼ Chambre 2 1er étage



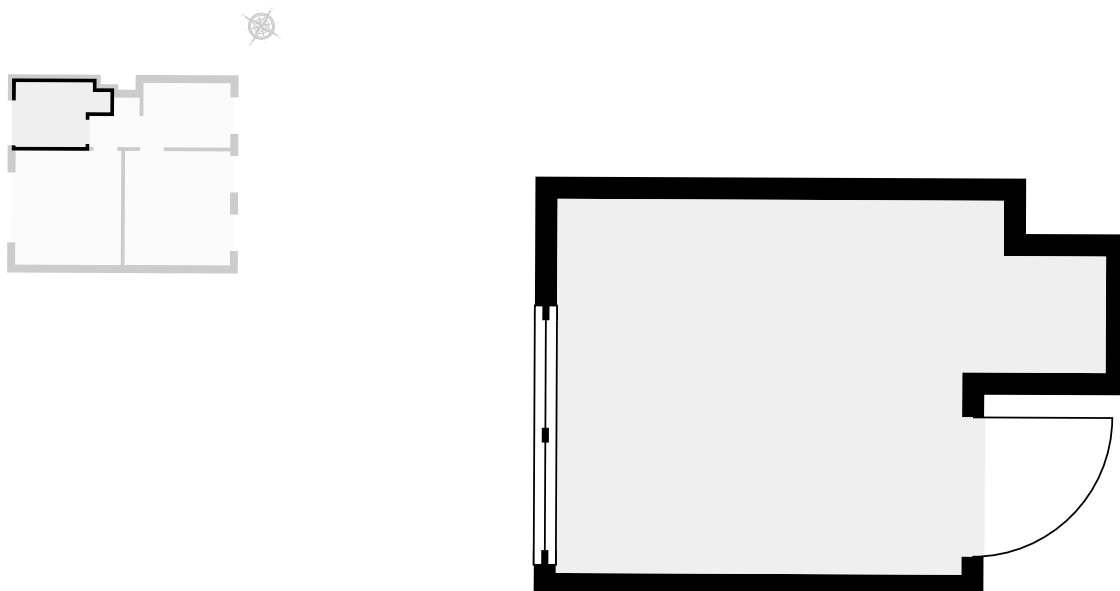
# LA ROSERAIE

SURFACE TOTALE : 139.74 m<sup>2</sup> • SURFACE HABITABLE : 107.58 m<sup>2</sup> • ÉTAGES : 4 • PIÈCES : 14

## ▼ Couloir 1er étage



## ▼ S.D.B 1er étage





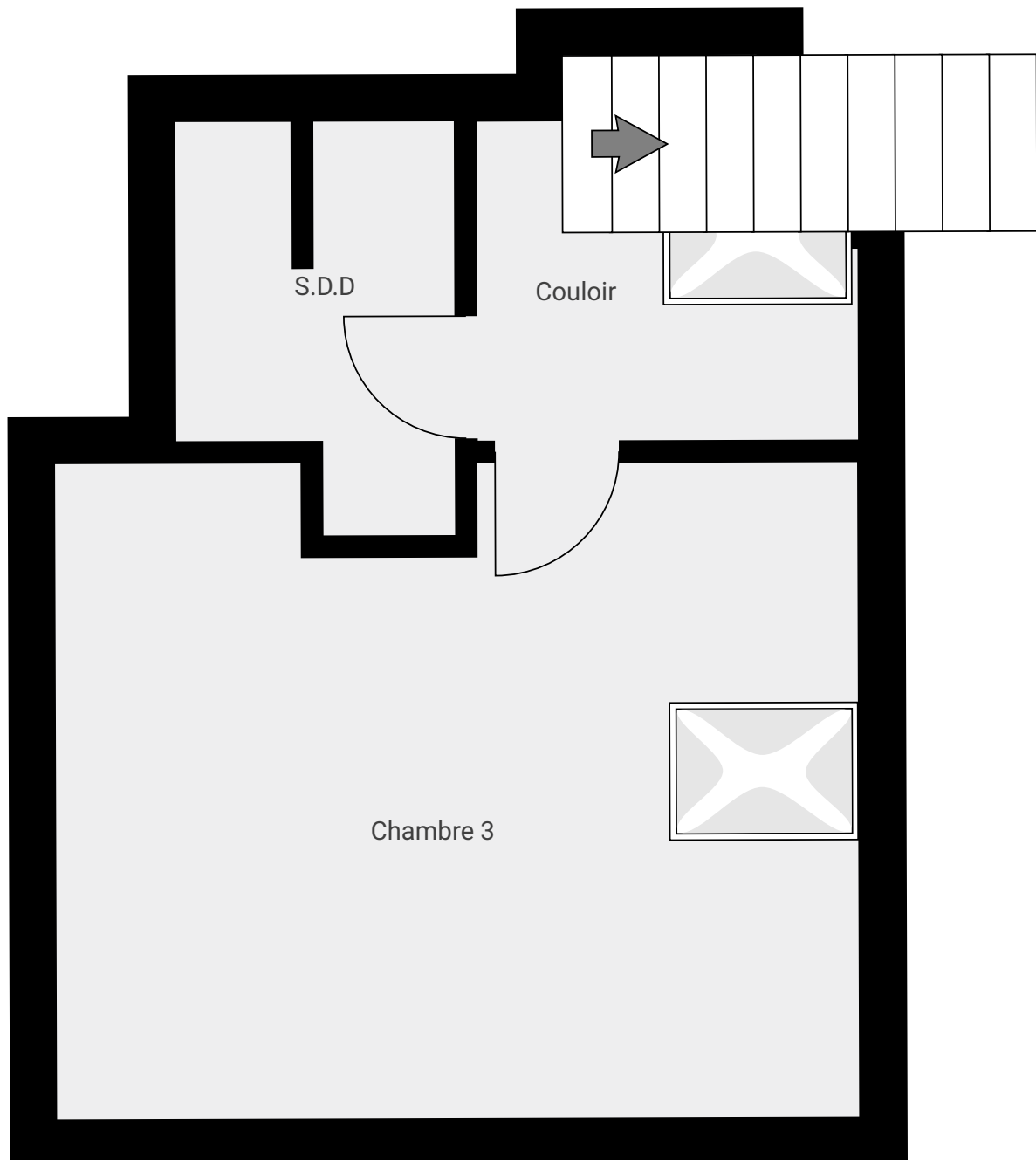
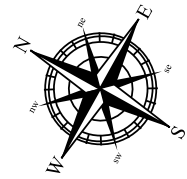
# LA ROSERAIE

SURFACE TOTALE : 139.74 m<sup>2</sup> • SURFACE HABITABLE : 107.58 m<sup>2</sup> • ÉTAGES : 4 • PIÈCES : 14



## ▼ 2e étage

SURFACE TOTALE : 20.41 m<sup>2</sup> • SURFACE HABITABLE : 20.41 m<sup>2</sup> • PIÈCES : 3

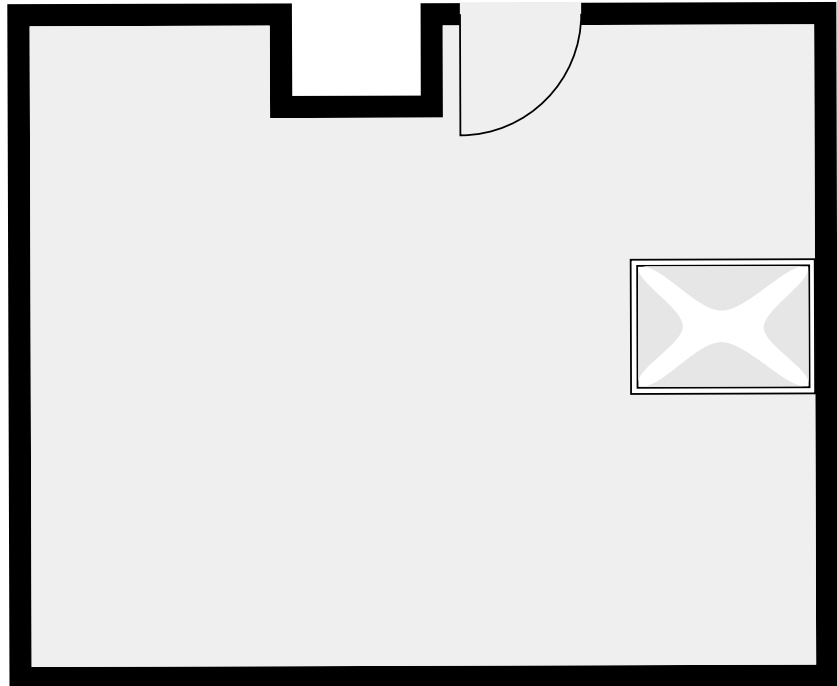
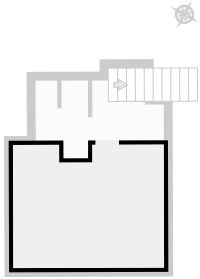


CETTE SUPERFICIE TOTALE CORRESPOND À L'ADDITION DES MESURES NETTES DE TOUTES LES PIÈCES, SANS COMPTER LES MURS, LES PASSAGES ENTRE LES PIÈCES ET LES GAINES TECHNIQUES

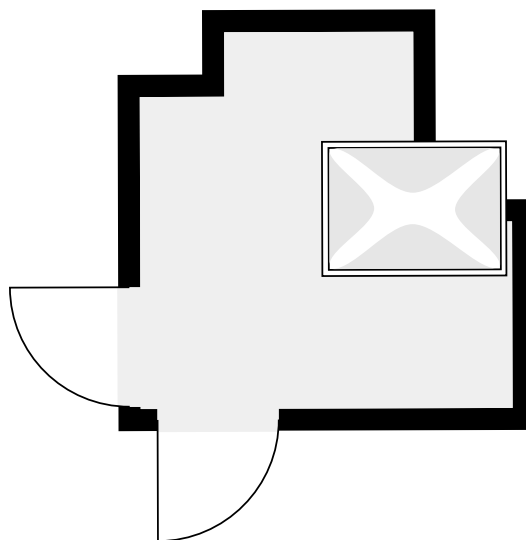
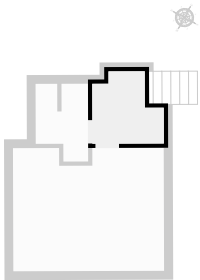
0.0 0.5 1.0 1.5m

1:35

## ▼ Chambre 3 2e étage



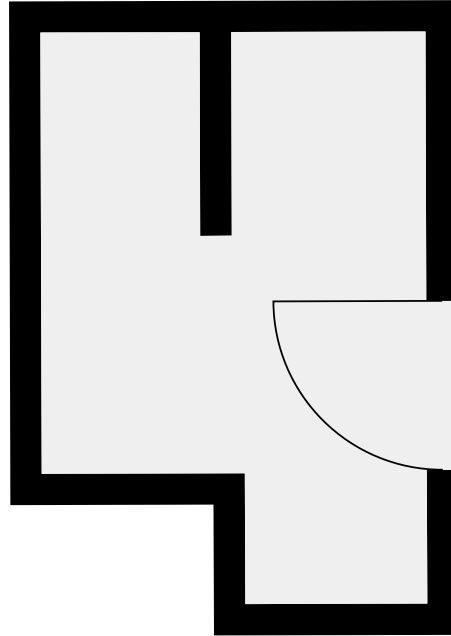
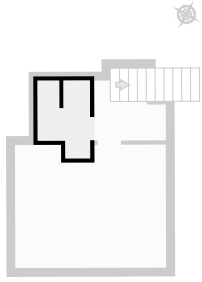
## ▼ Couloir 2e étage



# LA ROSERAIE

SURFACE TOTALE : 139.74 m<sup>2</sup> • SURFACE HABITABLE : 107.58 m<sup>2</sup> • ÉTAGES : 4 • PIÈCES : 14

## ▼ S.D.D 2e étage



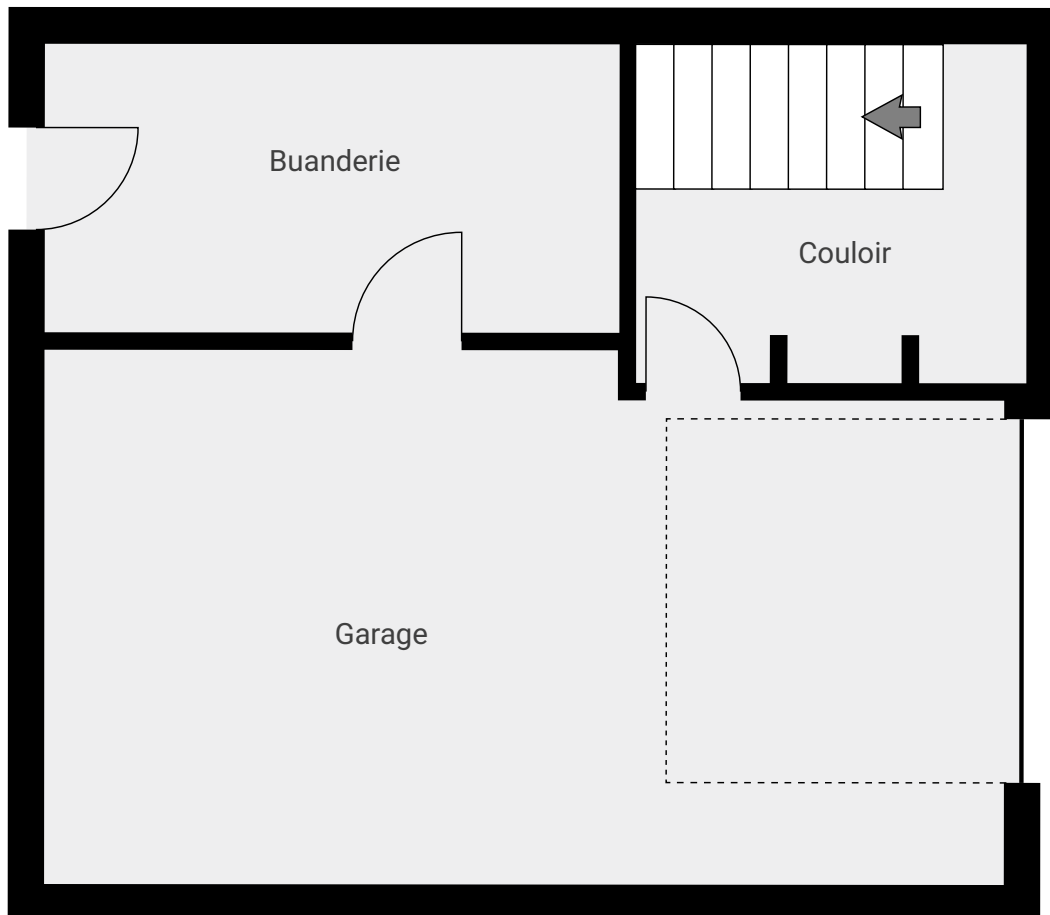
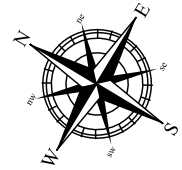
# LA ROSERAIE

SURFACE TOTALE : 139.74 m<sup>2</sup> • SURFACE HABITABLE : 107.58 m<sup>2</sup> • ÉTAGES : 4 • PIÈCES : 14



## ▼ Sous-sol

SURFACE TOTALE : 37.24 m<sup>2</sup> • SURFACE HABITABLE : 13.96 m<sup>2</sup> • PIÈCES : 3



CETTE SUPERFICIE TOTALE CORRESPOND À L'ADDITION DES MESURES NETTES DE TOUTES LES PIÈCES, SANS COMPTER LES MURS, LES PASSAGES ENTRE LES PIÈCES ET LES GAINES TECHNIQUES

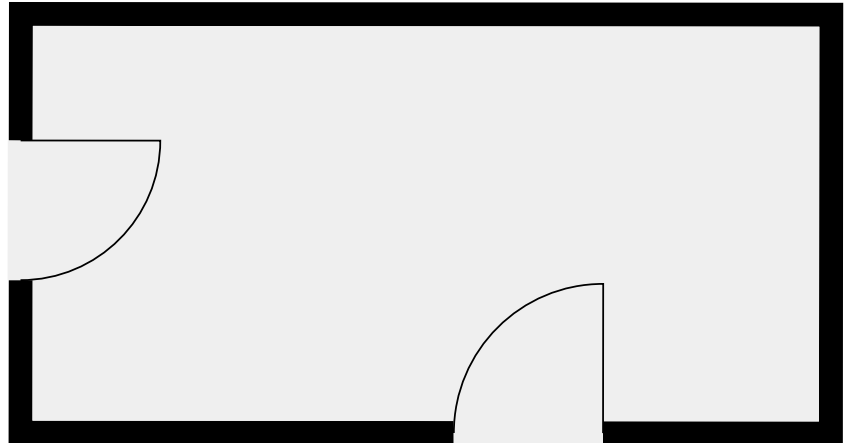
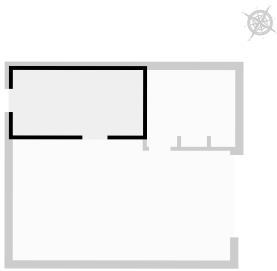
0.0 0.5 1.0 1.5 2.0 2.5m

1:52

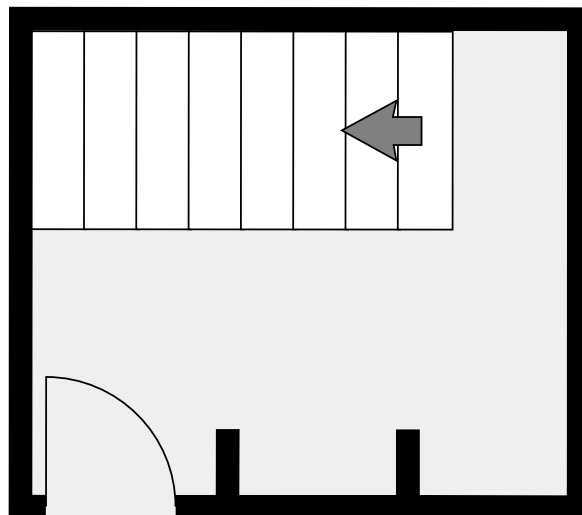
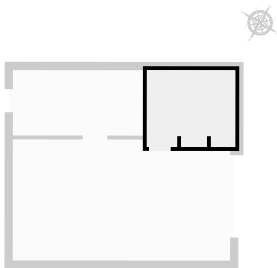
# LA ROSERAIE

SURFACE TOTALE : 139.74 m<sup>2</sup> • SURFACE HABITABLE : 107.58 m<sup>2</sup> • ÉTAGES : 4 • PIÈCES : 14

## ▼ Buanderie Sous-sol



## ▼ Couloir Sous-sol



# LA ROSERAIE

SURFACE TOTALE : 139.74 m<sup>2</sup> • SURFACE HABITABLE : 107.58 m<sup>2</sup> • ÉTAGES : 4 • PIÈCES : 14

## ▼ Garage Sous-sol

